

REFERANSEPROSJEKTER

---

# ENEBOLOG - BETONG, GJØVIK

FUKTSIKRING AV KJELLER,  
PLASSTØPT BETONG MED TRESONITT  
FRA 1950-TALLET



**FUKTSTOPPER™**  
FUKTENTREPRENØR  
INNEN MUR OG KJELLER

# PROSJEKTET INNEBAR

- Befaring med fuktrapport.
- Kapillær fuktsikring av alle kjellervegger.
- Montering av mini-ventilasjonsanlegg for bruksfukt og kondensering.
- Rådgivning iht fukteknisk for oppbygging av kjellerom.
- Oppfølging av fuktsikring og fuktforhold gjennom 2 år.
- Muggsoppanalyse.



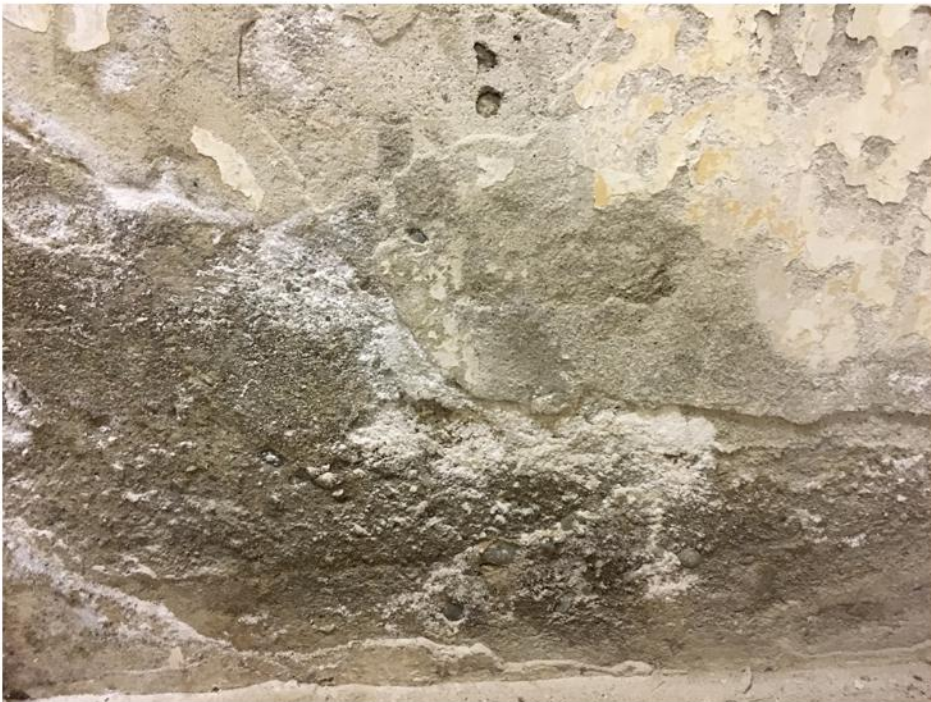
# BAKGRUNN

Klassisk råkjeller i enebolig fra 1950-tallet, benyttet for oppbevaring. Bygg ikke drenert. Konstruksjon av plasstøpt betong med pusset tresnitt isolasjonsplater som begynner 100 cm opp på vegg. Kjeller ikke egnet for bruk eller oppbevaring av organiske materialer (som tekstiler, papir eller treverk).



# FUKTRAPPORT

Målt svært høye fuktverdier i både yttervegger og i bærende midt-/innevegger, høyest fuktverdier nederst på vegger. Tydelig tegn på fuktproblematikk og kapillært fuktsopsug på veggene. Lukt og funn av råte og muggsopp. Høy luftfuktighet pga fuktavdamping fra fuktig konstruksjon og dårlig ventilasjon. Hovedårsak til fuktproblemet var kapillært fuktsopsug i grunnmur fra grunn.



*Saltutslag, flass og misfarging nederst på betongvegg.*



*Konstruksjon fuktmettet nederst i hjørnet. Visuelt tegn på fuktmetning, samt målt RF på 100%.*



*Maling som bobler og løsner. Oppsamling av saltutslag bak. Kommer av fuktavdamping ut i kjellerside fra fuktig konstruksjon.*



# LØSNING

Fuktreduksjon og fuksikring av alle kjellervegger gjennom installasjon av pulserende elektrosmose. Installert en elektroderad, ca 20 cm opp på vegg over gulv. Da kjellerom skulle omgjøres til kjellerstue, samt vaskerom skulle tas i bruk, ble det montert avtrekksvifte på vaskerom og mini-ventilasjonsanlegg i kjellerstue - pga bruksfukt, og generelt bedre ventilasjon og friskere innemiljø.



*Installasjon av en langsgående elektroderad i all veggkonstruksjon.*

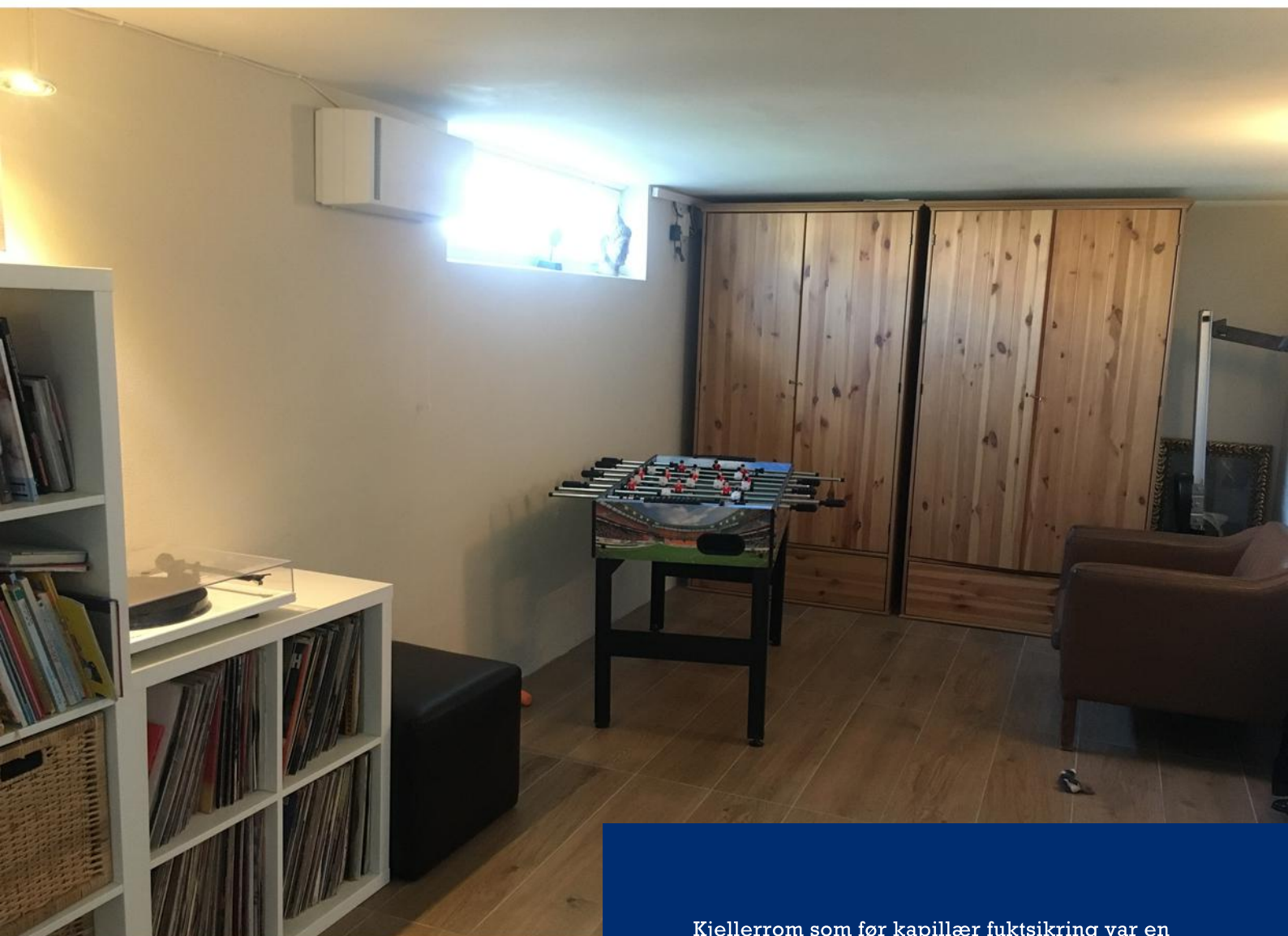
*Slisset kanal, 2,5 cm dyp og bred, for elektrodekabel og tilførselskabel for kurser. Kanalen gjenstøpes - skjult installasjon.*



# RESULTAT

Etter endt fuktsikring, ble prosjektet fulgt opp hyppig gjennom en toårsperiode med strømtrekkmålinger av system og fuktmålinger. Det ble foretatt muggsoppanalyse av luft i kjeller, 2 år etter utført fuktsikring. Prøve viste kategori A+ (minimale forekomster av muggsopp og godt under normalen).

Kjellerrom benyttes i dag som lekerom/kjellerstue.



Kjellerrom som før kapillær fuktsikring var en råkjeller med store fuktproblemer og vekst av muggsopp, er nå lekerom/kjellerstue med godt innemiljø og tørr konstruksjon.



# RF-REDUKSJON

## ENEBOLIG - PLASSTØPT BETONG M/TRESONITT (1950-TALLET)

Fuktreduksjon i RF (Relativ fuktighet) over 24 måneder

